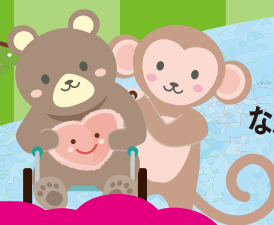


令和
7年度

福祉のしごと

福祉のしごと
なんでも相談コーナー
も設置します。



就職相談会

個別ブースで施設職員から求人情報や業務内容を聞くことができます。また、疑問点なども直接相談できます。

11:00～15:00

[10:30より受付開始]

事前申し込み不要

履歴書不要

入退場・服装自由

第1回 柏会場

4/19(土)

柏の葉カンファレンスセンター
(三井ガーデンホテル柏の葉2階)

●つくばエクスプレス柏の葉キャンパス駅より
徒歩2分

35法人出展予定

雇用保険受給中の方は求職活動実績になります

同日
開催

こちらに参加することで
福祉のしごとについて予備知識が得られます!

第2回 船橋会場

6/7(土)

船橋市民文化創造館
(きららホール/フェイスビル6階)

●JR船橋駅南口から徒歩2分
●京成船橋駅東口から徒歩2分
●東武アーバンパークライン船橋駅南口から徒歩2分

24法人出展予定

雇用保険受給中の方は求職活動実績になります

福祉のしごと就職ガイダンス

10:00～11:30

- 事前申込制
- 参加無料
- 定員30名程度を予定

※右の2次元コードから事前にお申し込みの上
ぜひご参加ください▶▶▶



保育のしごと特別講座 ～発達支援編～

12:30～14:00

- 事前申込制
- 参加無料
- 定員30名程度を予定

※右の2次元コードから事前にお申し込みの上
ぜひご参加ください▶▶▶



※荒天時や感染症等の状況により、中止または延期の可能性がありますので、ご参加いただく際には必ずHPでご確認のうえ、ご来場ください。

■主催・お問い合わせ
社会福祉法人 千葉県社会福祉協議会

千葉県福祉人材センター

TEL.043-306-1277

<https://chibakenshakyo.net/>



共催 千葉県 千葉県社会福祉協議会業種別協議会 社会福祉法人全国社会福祉協議会

後援(予定) 厚生労働省 柏市 船橋市 千葉労働局 松戸公共職業安定所 船橋公共職業安定所 公益財団法人介護労働安定センター千葉支部